

**POUR AMÉLIORER LA MOBILITÉ
DANS VOTRE RÉGION
VOTRE AVIS COMPTE !**



**Participez
et donnez votre avis**

**Du 19 septembre
au 30 octobre 2024**

L'ESSENTIEL

Le SERM Hauts-de-France, c'est :

Le SERM Hauts-de-France est un service de mobilité multimodale basé sur une augmentation du nombre de trains avec des correspondances en gare repensées pour vos déplacements du quotidien.

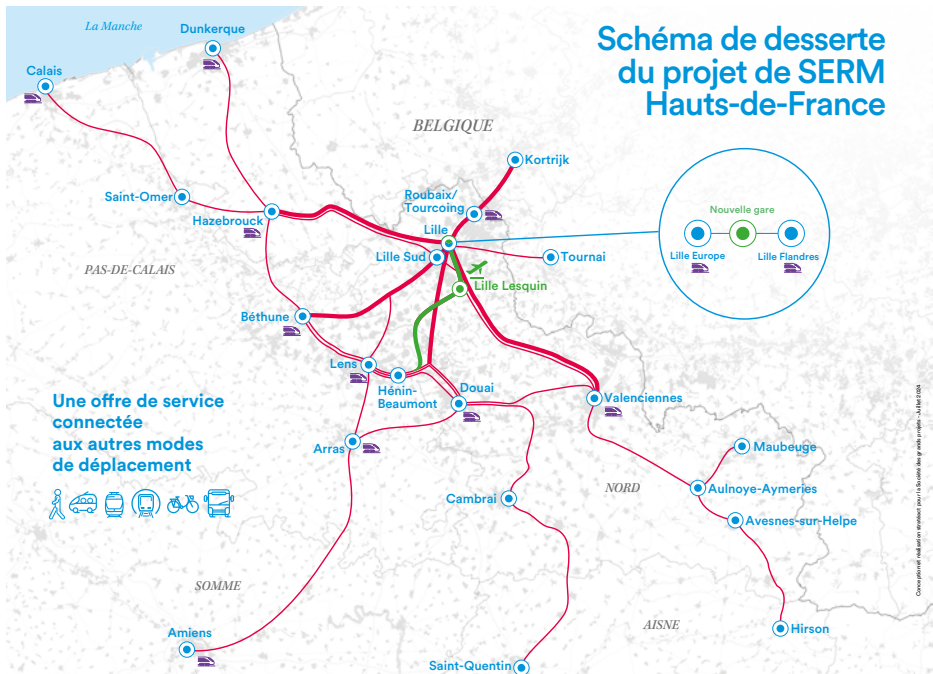
Le projet s'appuiera sur :

- le doublement de l'offre de train depuis et vers Lille et entre les pôles régionaux ;
- le développement de solutions de mobilité pour accéder aux gares à pied, à vélo, en transport public, en voiture ;
- l'aménagement et le développement des quartiers de gare.

En heures de pointe, un train toutes les :

5 à 10 min
entre Lille et les pôles de première et de deuxième couronnes (allant d'Hazebrouck à l'ouest et Valenciennes à l'est, Béthune, Lens, Hénin-Beaumont et Douai au sud, à Roubaix et Tourcoing au nord, et les villes intermédiaires entre Lille et ces villes) ;

15 à 30 min
entre Lille et les pôles plus éloignés, mais aussi entre les pôles régionaux.



Une offre de train plus performante sur les lignes existantes

- Un train toutes les 5 à 10 min en heures de pointe
- Un train toutes les 15 à 30 min en heures de pointe

Une nouvelle offre de train

- Ligne nouvelle
- Un train toutes les 5 à 10 min en heures de pointe
- Nouvelles gares

● Principaux pôles gares

Gare TGV

Une offre de train renforcée

Des trains plus fréquents sur une amplitude horaire plus importante (de 5 h à 23 h) : avec le SERM Hauts-de-France, prendre les transports en commun pour aller vers Lille ou d'autres villes du territoire sera plus simple.

Le SERM, c'est...

5 millions d'habitants

25 territoires

15 pôles régionaux

130 gares



Plusieurs opérations devront être menées pour renforcer l'offre de train et atteindre les objectifs de desserte et de performance du SERM Hauts-de-France :

- ▶ des travaux sur le réseau ferré existant afin de l'améliorer et de l'adapter ;
- ▶ une voie nouvelle entre Lille et le bassin minier ;
- ▶ deux gares nouvelles souterraines : une dans le quartier Euraflandres à Lille afin de désengorger la gare de Lille Flandres et une seconde à l'aéroport de Lille-Lesquin.

Depuis Seclin, Hénin-Beaumont ou Bailleul, un train toutes les **5 à 10 min** pour aller et venir de Lille, en heures de pointe.



Demain, avec le SERM



- Une fréquence renforcée en heures de pointe.
- Des arrêts fréquents en zone dense.
- Des horaires réguliers toute la journée et une amplitude horaire importante (de 5 h à 23 h).
- Une offre identique dans les deux sens de circulation depuis et vers Lille.
- Un service incitatif le week-end.

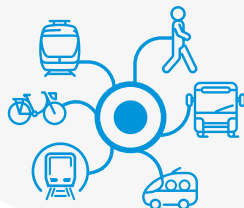
Des gares mieux connectées

Le SERM Hauts-de-France rendra les gares plus accessibles grâce à une multiplication des modes de transport y transitant et une desserte facilitée (augmentation des fréquences de passage, adaptation des horaires et des itinéraires, aménagement des pistes cyclables, etc.). Les espaces publics à proximité des gares seront ainsi aménagés afin d'accueillir ces différents modes de transport.

L'objectif est également de proposer des alternatives au train pour les communes qui ne disposent d'aucune gare.

Demain, avec le SERM

*Un service de mobilité
cohérent, efficace et connecté :
train, car, bus, bus express, vélo,
tramway, covoiturage, marche, etc.*



Une opportunité pour transformer les quartiers de gare

Le SERM Hauts-de-France, grâce au développement des mobilités, est une opportunité de transformer les quartiers à proximité des gares. Sous l'impulsion des collectivités, ces quartiers seront développés pour améliorer la qualité de vie et répondre aux besoins des usagers et des habitants du territoire.



Ces quartiers sont l'opportunité d'améliorer l'offre :

- de logements ;
- de commerces ;
- de services ;
- d'entreprises ;
- d'espaces verts.



Du 19 septembre au 30 octobre 2024, participez et donnez votre avis !



Pour que le SERM Hauts-de-France soit une offre de mobilité adaptée à vos besoins de déplacements, votre avis est essentiel. Une démarche d'information et de participation est déployée sur tout le territoire et en ligne.



Retrouvez tout le programme des rencontres et l'information sur le projet !

serm-hauts-de-france.eu



Cette opération bénéficie du soutien financier de l'État, de la Région Hauts-de-France et de la Métropole Européenne de Lille.

Elle est coordonnée par la Société des grands projets, aux côtés de SNCF Réseau et SNCF Gares & Connexions.

